

Ronde 70mm



Couvercle imperdable avec lien

I.P. 55 - I.K. 07 - 960°C, NF EN 60695-2

fermeture par	côtes intérieures (mm)	entrées	réf.	emb
encliquetage	Ø70	4 embouts Ø20mm	428.01	12

Carrée 80 x 80 mm



Couvercle imperdable avec lien

I.P. 55 - I.K. 07 - 960°C, NF EN 60695-2

fermeture par	côtes intérieures (mm)	entrées	réf.	emb
encliquetage	80 x 80 x 36	7 embouts Ø20mm	428.02	6

Carrées 100 x 100 mm



Couvercle imperdable avec lien

I.P. 55 - I.K. 07 - 960°C, NF EN 60695-2

fermeture par	côtes intérieures (mm)	entrées	réf.	emb
encliquetage	100 x 100 x 45	7 embouts Ø20mm	428.03	5
4 vis 1/4 de tour	100 x 100 x 55	7 embouts Ø25mm	428.04	5
4 vis 1/4 de tour	100 x 100 x 55	non percée	428.10	5

Rectangulaires 153 x 110 mm



Couvercle imperdable avec lien

I.P. 55 - I.K. 07 - 960°C, NF EN 60695-2

couvercle opaque	côtes intérieures (mm)	entrées	réf.	emb
4 vis 1/4 de tour	153 x 110 x 63	6 embouts Ø20mm 2 embouts Ø25mm	428.05	4
4 vis 1/4 de tour	153 x 110 x 63	non percée	428.11	5
couvercle translucide	côtes intérieures (mm)	entrées	réf.	emb
4 vis 1/4 de tour	153 x 110 x 63	non percée	428.17	5

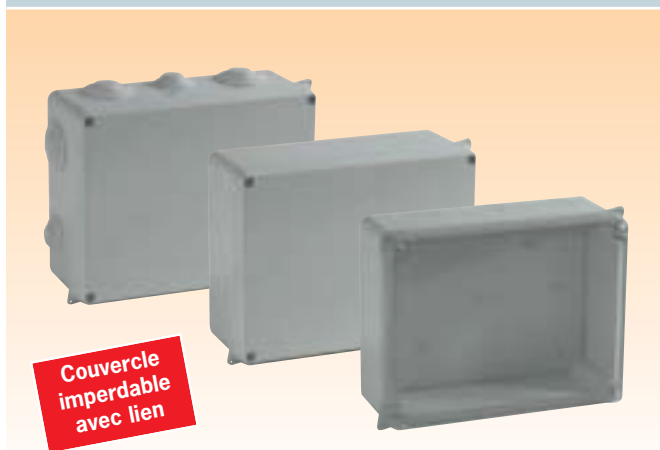
Rectangulaires 160 x 135 mm



I.P. 55 - I.K. 07 - 960°C, NF EN 60695-2

couvercle opaque	côtes intérieures (mm)	entrées	réf.	emb
4 vis 1/4 de tour	160 x 135 x 83	6 embouts Ø25mm 2 embouts Ø30mm	428.06	2
4 vis 1/4 de tour	160 x 135 x 83	non percée	428.12	2
couvercle translucide	côtes intérieures (mm)	entrées	réf.	emb
4 vis 1/4 de tour	160 x 135 x 83	non percée	428.18	2

Rectangulaires 220 x 170 mm



I.P. 55 - I.K. 07 - 960°C, NF EN 60695-2

couvercle opaque	côtes intérieures (mm)	entrées	réf.	emb
4 vis 1/4 de tour	220 x 170 x 85	4 embouts Ø25mm 6 embouts Ø30mm	428.07	1
4 vis 1/4 de tour	220 x 170 x 85	non percée	428.13	1
couvercle translucide	côtes intérieures (mm)	entrées	réf.	emb
4 vis 1/4 de tour	220 x 170 x 85	non percée	428.19	1

Rectangulaires 310 x 240 mm



I.P. 55 - I.K. 07 - 960°C, NF EN 60695-2

couvercle opaque	côtes intérieures (mm)	entrées	réf.	emb
4 vis 1/4 de tour	310 x 240 x 125	4 embouts Ø30mm 8 embouts Ø40mm	428.08	1
4 vis 1/4 de tour	310 x 240 x 125	non percée	428.14	1
couvercle translucide	côtes intérieures (mm)	entrées	réf.	emb
4 vis 1/4 de tour	310 x 240 x 125	non percée	428.20	1

Douilles patères à tête orientable



douille	côtes int. (mm)	côtes ext. (mm)	entrées	réf.	emb
B22	70	80 x 100	4 embouts Ø20mm	429.01	6
E27	70	80 x 100	4 embouts Ø20mm	429.02	6

- tête orientable dans tous les sens par rotation de la douille
- 100 W max.